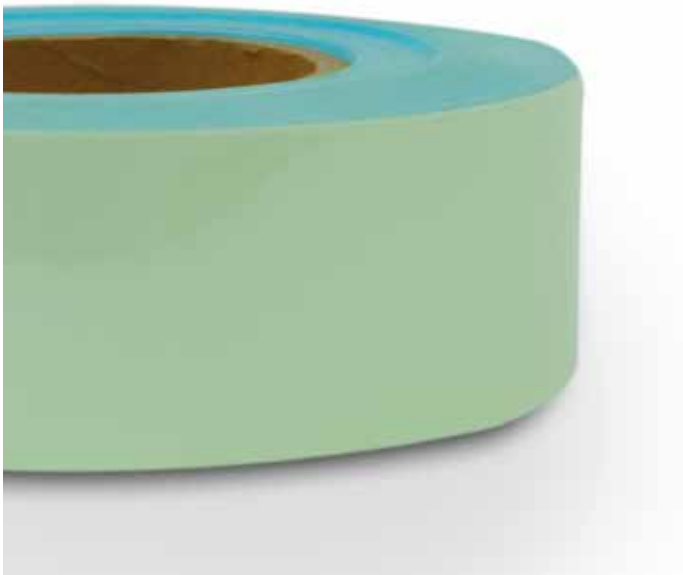





ME-1012

Tela Fotoluminiscente




 Composición: 100% Respaldo Poliéster.

 Luminosidad: Coeficiente mínimo inicial de luminiscencia (cd/lx.m²):
2 min = 210
10 min = 50
30 min = 15
60 min = 7

 Características: Lavado doméstico:
25 ciclos lavado en húmedo a 60 °C
Lavado en seco: no se recomienda.

 Certificaciones: OEKO-TEX ESTÁNDAR 100 CLAS II
DIN67510 CLASS B
ISO 6330 2A

 Colores: Amarillo limón.

 Desempeño: A diferencia de los materiales reflejantes, una vez recargada con luz natural o artificial, no necesita fuentes de iluminación para destacarse en la oscuridad.
Recomendado en prendas deportivas para corredores y ciclistas nocturnos, así como en ropa de seguridad que será empleada en minas, alcantarillas, pozos, etc.

Aplicación:

En productos que requieran añadir elementos de retro reflexión y/o fotoluminiscencia durante el proceso de confección como prendas y artículos de protección personal para trabajadores de servicios postales, aeropuertos, industria de la construcción, eléctrica y petrolera, brigadistas, paramédicos y rescatistas. Utilizados también en back-packs y ropa deportiva.

Almacenaje:

El material debe ser usado preferentemente antes de un año a partir de la fecha de recepción y debe almacenarse en sus cajas originales. No acercar a una fuente de calor directa, inclusive luz solar. Evitar contacto con polvo, grasas y solventes. Evitar golpes o caídas que puedan deformar el material. El material reflejante es afectado por cualquier tipo de suciedad provocado por líquidos químicos, grasas y otras fuentes similares.

CONSIDERACIONES GENERALES:

MEXICANA DE REFLEJANTES SA DE CV, recomienda poner especial atención en que las superficies donde se aplicará el producto esté limpia de grasa, aceite, polvo o de cualquier otra substancia que pueda perjudicar su colocación. Los datos técnicos contenidos en la presente especificación de producto tienen como misión orientar al usuario final y no presuponen una garantía jurídica relativa a determinadas propiedades debido a las numerosas influencias que pueden darse durante la manipulación y empleo del producto. Antes de su utilización, el consumidor debe evaluar la conveniencia del producto para su propósito concreto y asumirá todo riesgo y responsabilidad en relación a dicho uso