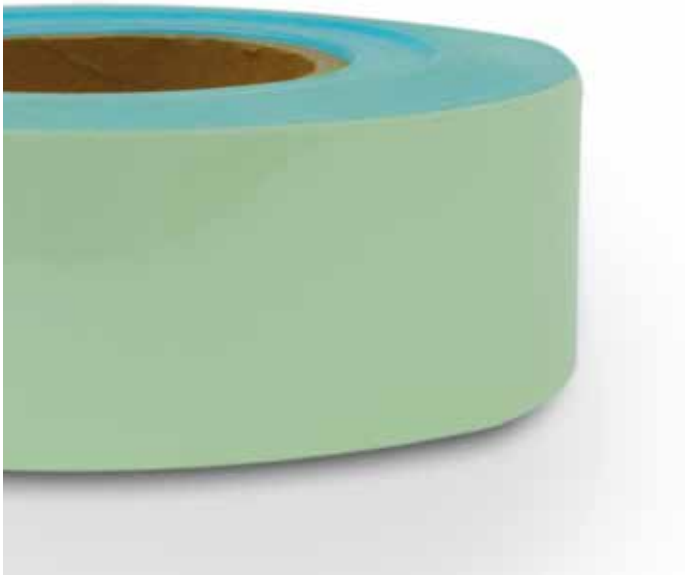











ME-1013

Película Heat Transfer
Fotoluminiscente



	Composición:	100% Poliéster.
	Luminosidad:	Coefficiente mínimo inicial de Luminiscencia (cd/lx.m ²): 2 min= 210, 10 min=50, 30 min=15, 60 min=7
	Temperatura de aplicación:	130 °C a 150 °C
	Tiempo:	3-6 s
	Presión:	3 kg/cm ²
	Características:	Lavado doméstico: 25 ciclos lavado en húmedo 40 °C a 60 °C
	Certificaciones:	OEKO-TEX ESTÁNDAR 100 CLAS II DIN67510 CLASS B ISO 6330 2A
	Colores:	Amarillo limón.
	Desempeño:	A diferencia de los materiales reflejantes, una vez recargada con luz natural o artificial, no necesita fuentes de iluminación para destacarse en la oscuridad. Recomendado en prendas deportivas para corredores y ciclistas nocturnos, así como en ropa de seguridad que será empleada en minas, alcantarillas, pozos, etc.

Aplicación:

Ropa de seguridad, deportiva, equipo de protección personal y prendas en general que ocupen aplicar elementos de retro reflexión y/o fotoluminiscencia sin necesidad de costuras.

Almacenaje:

El material debe ser usado preferentemente antes de un año a partir de la fecha de recepción y debe almacenarse en sus cajas originales. No acercar a una fuente de calor directa, inclusive luz solar. Evitar contacto con polvo, grasas y solventes. Evitar golpes o caídas que puedan deformar el material. El material reflejante es afectado por cualquier tipo de suciedad provocado por líquidos químicos, grasas y otras fuentes similares.

CONSIDERACIONES GENERALES:

MEXICANA DE REFLEJANTES SA DE CV, recomienda poner especial atención en que las superficies donde se aplicará el producto esté limpia de grasa, aceite, polvo o de cualquier otra substancia que pueda perjudicar su colocación. Los datos técnicos contenidos en la presente especificación de producto tienen como misión orientar al usuario final y no presuponen una garantía jurídica relativa a determinadas propiedades debido a las numerosas influencias que pueden darse durante la manipulación y empleo del producto. Antes de su utilización, el consumidor debe evaluar la conveniencia del producto para su propósito concreto y asumirá todo riesgo y responsabilidad en relación a dicho uso